

Český výrobek



WJENZEK

UNIRON
group



NOSIČ KOL WJENZEK
WJENZEK BIKE CARRIER

VARIANT

MONTÁŽNÍ NÁVOD
ASSEMBLY INSTRUCTIONS

CZ

EN

ZÁSADY A INFORMACE PRO SPRÁVNÉ POUŽÍVÁNÍ NOSIČE KOL VARIANT

- Po namontování nosiče zastrčíme do zásuvky tažného zařízení na autě zástrčku osvětlení nosiče a odzkoušíme funkčnost koncových světel.
- Pokud není k dispozici třetí SPZ, odšroubujeme zadní SPZ vozidla nebo vyjmeme z držáku a zasuneme do úchytky SPZ na nosiči.
- U přepravy menšího počtu kol dodržujeme vždy zásadu umístování kol od zádi automobilu.
- Uzamykatelná matice začne fungovat až po dotažení napevno.
- POZOR! Při upnutí kol upínacím elementem dotahujte matice s citem, není důvod je utahovat nepřiměřenou silou a zničit si tímto způsobem závit na šroubu.
- Doporučujeme minimálně jednou ročně promazávat šrouby upínacích elementů olejem nebo mazacím tukem.
- Maximální doporučená rychlost jízdy s nosičem je 130 km/hod.
- Nosič smí být použit na tažná zařízení vybavená spojovací koulí tř. A 50-X schváleného typu.
- Nosič je koncipován pouze k převážení jízdních kol, výrobce neručí za převoz jiných nákladů.
- Pro důkladné zabezpečení kol proti krádeži doporučujeme použít lankový zámek.

Upozornění:

- Spojovací koule tažného zařízení nesmí mít znatelnou vůli
- Nosič musí montážně být: rovnoběžně s vozovkou, zapojen do zásuvky tažného zařízení, opatřen schválenou registrační značkou
- Kolo nesmí přečnívat více než 400 mm přes boční obrys vozidla
- Náklad musí být řádně upevněn a nesmí zakrývat třetí brzdové světlo

Prohlášení o shodě:

Tento výrobek je shodný s typem schváleným MDČR, č. schválení 2931.

IMPORTANT INFORMATION FOR THE RIGHT BIKE VARIANT CARRIER USAGE

- When the carrier assembly is finished insert lightning plug in to the tow bar socket and check a function of the rear lights
- If the third plate number is unable to use screw out the back plate number and slide into the folder on the carrier
- Always comply loading biker from the tow bar to the plate number.
- The lockable nut begins its function when is fasten
- ATTENTION! There is no reason to tight the nut so fast. Tight with sense. The nut thread may be damaged by inappropriate power.
- Min. once a year lubricate the coupling mechanism with oil
- Driving speed mus under no circumstances exceed 130 km/h
- The carrier shell be used just on tow bar equipped by tow ball type A50-X
- The carrier is constructed to carry bikes only. Do not carry any other load.
- Fro thorough bikes security is suggested to use rope lock.

Notice:

- Tow ball must not be loose
- When the carrier is assembeled then has to be: parallel to road, plugged into the socket on the tow bar, rear plate number is placed
- Bikes must not extend side car contour for more than 400 mm
- The load has to be fasten tight and must not cover third brake light.

Declaration of conformity:

The product is approved by Czech Ministry of Transportation, approval number 2931

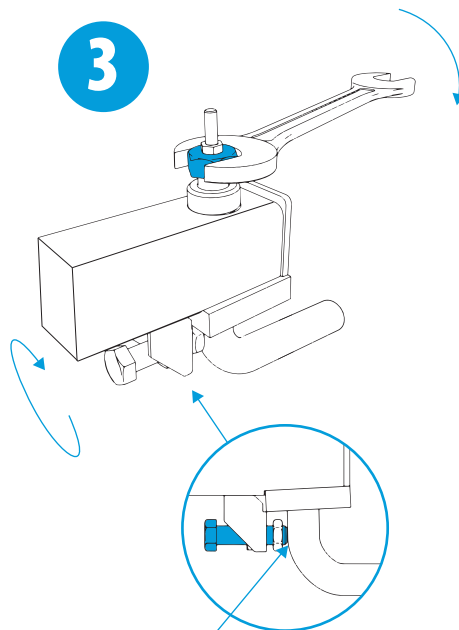
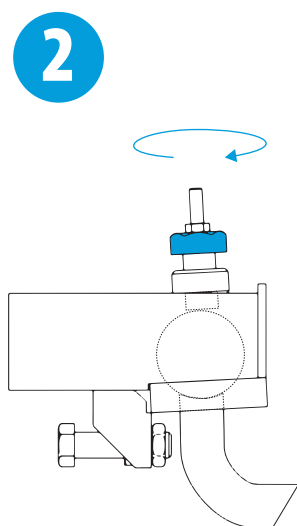
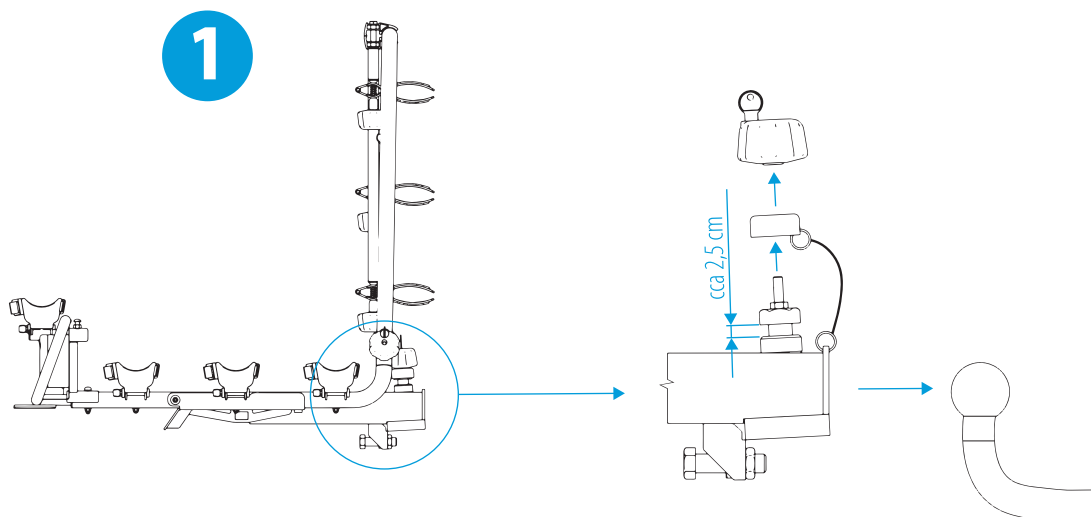
PŘÍSLUŠENSTVÍ / EQUIPMENT

DLE TYPU NSIČE / ACCORDING TO CARRIER TYPE:						NÁZEV DÍLU / PART
POZ.	V2	V EL.	V2+1	V3	V3+1	
1	X	X	X	X	X	RÁM / FRAME
2	X	X	X	X	X	UPÍNKA KRÁTKÁ / SHORT CLAMP
3	X	X	X	X	X	UPÍNKA STŘEDNÍ / MEDIUM CLAMP
4	-	-	-	X	X	UPÍNKA DLOUHÁ / LONG CLAMP
5	-	-	X	-	X	UPÍNKA - ADAPTÉR / ADAPTER CLAMP
6	-	-	X	-	X	ADAPTÉR / ADAPTER
7	X	X	X	X	X	KLÍČE IMBUS + MAT. / WRENCHES
8	2X	2X	2X	2X	2X	UZAMYKATELNÁ MATICE / LOCKABLE NUT
9	X	X	X	X	X	RUČNÍ MATICE / HAND NUT
10	2X	2X	2X	2X	2X	ŠROUB + PODLOŽKA / BOLT + WASHER

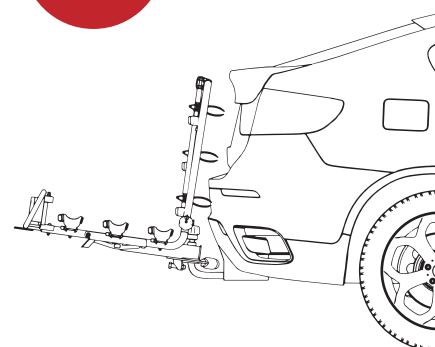
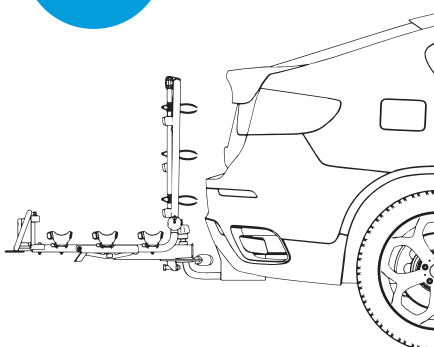
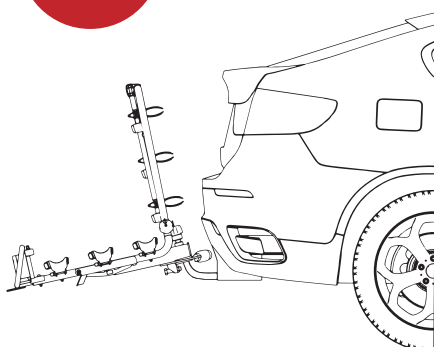
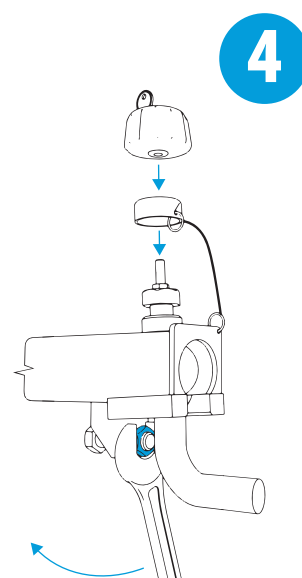
MONTÁŽ / MOUNTING

NAsAZENÍ / CLICK

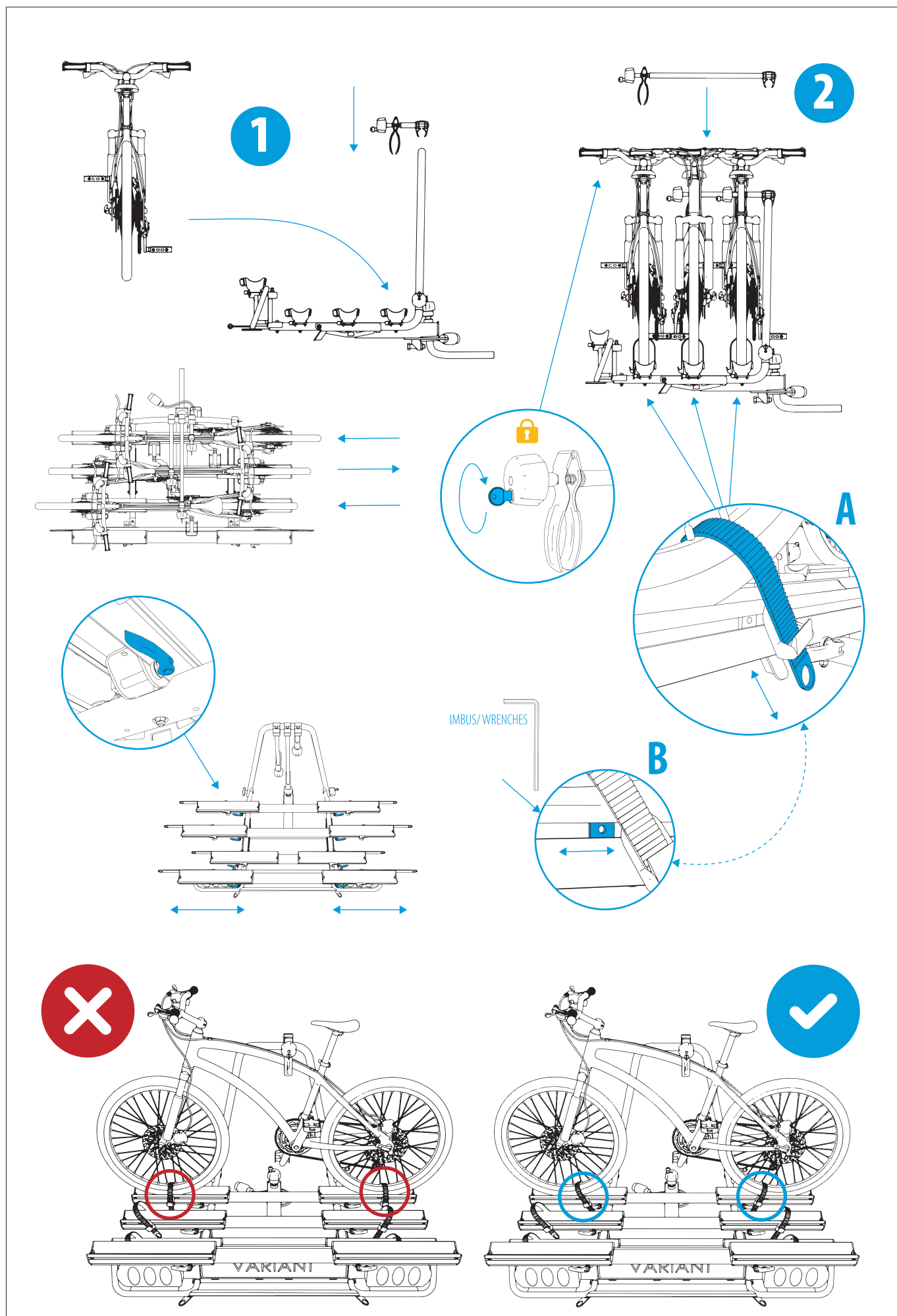
MONTÁŽ NA TAŽNÉ ZAŘÍZENÍ / INSTALLATION ON TOW BAR



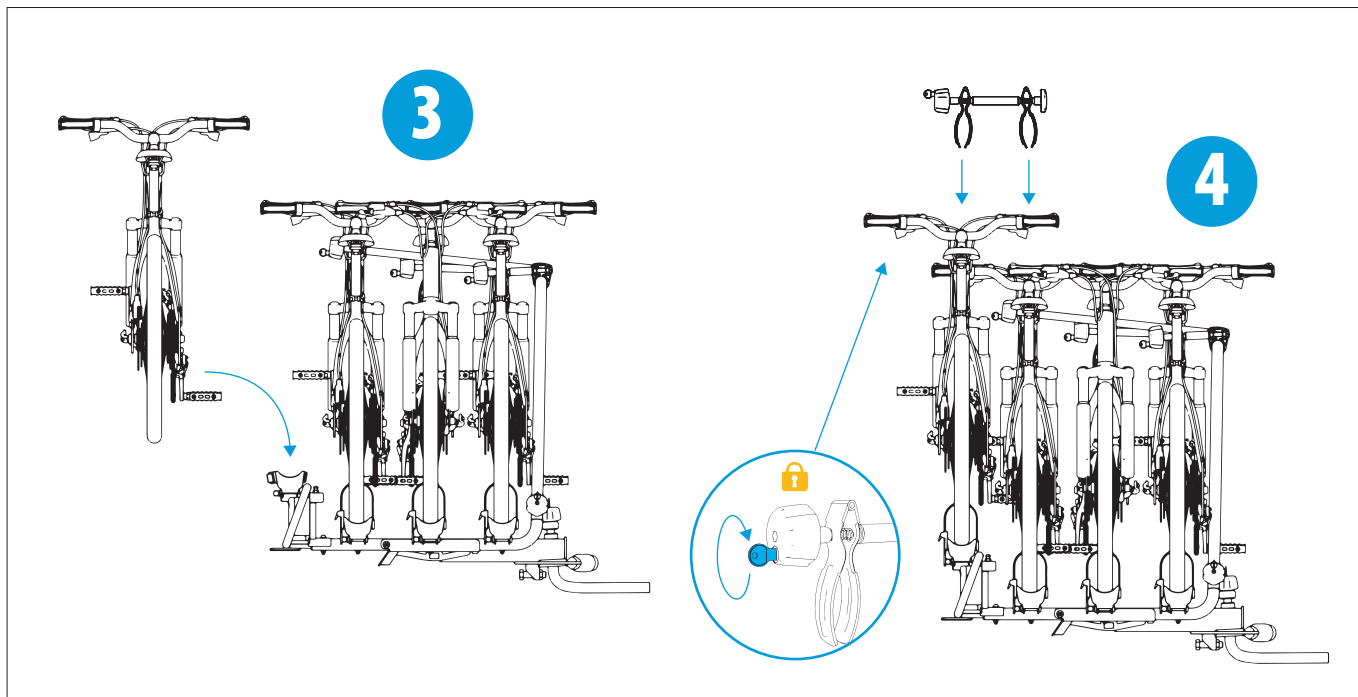
NA DOTEK / TO TOUCH



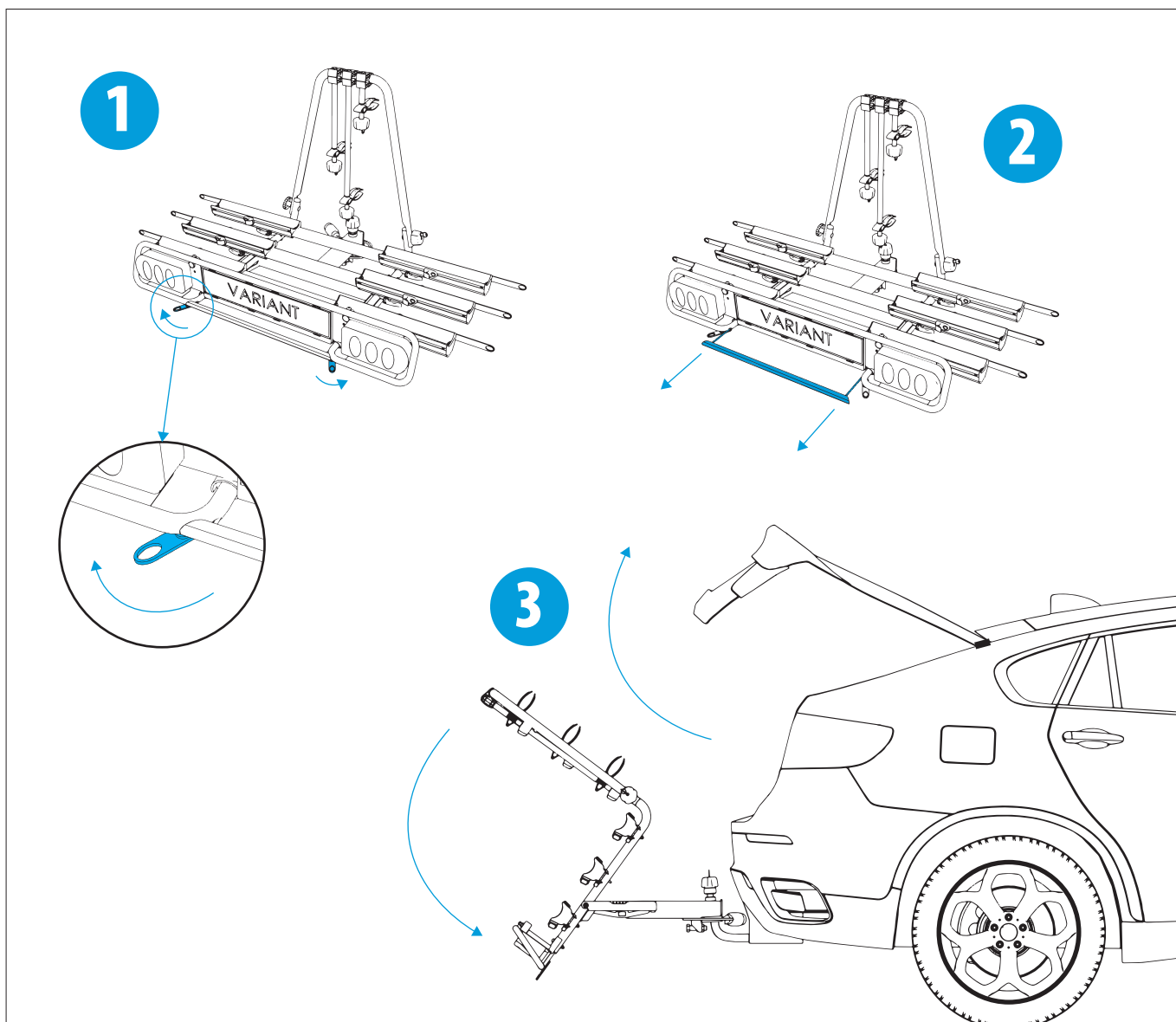
UCHYČENÍ KOL / ATTACHMENT OF BICYCLES



UCHYCENÍ KOL / ATTACHMENT OF BICYCLES



SKLOPENÍ NOSIČE / FOLDING OF A CARRIER



POZNÁMKY / NOTE:



Výrobce

Wjenzek s. r. o.
Opavská 427
747 31 Velké Hoštice

IČ: 28605624
IČO: CZ28605624

+ 420 553 764 220
+ 420 774 218 682
info@wjenzek.com
www.wjenzek.com